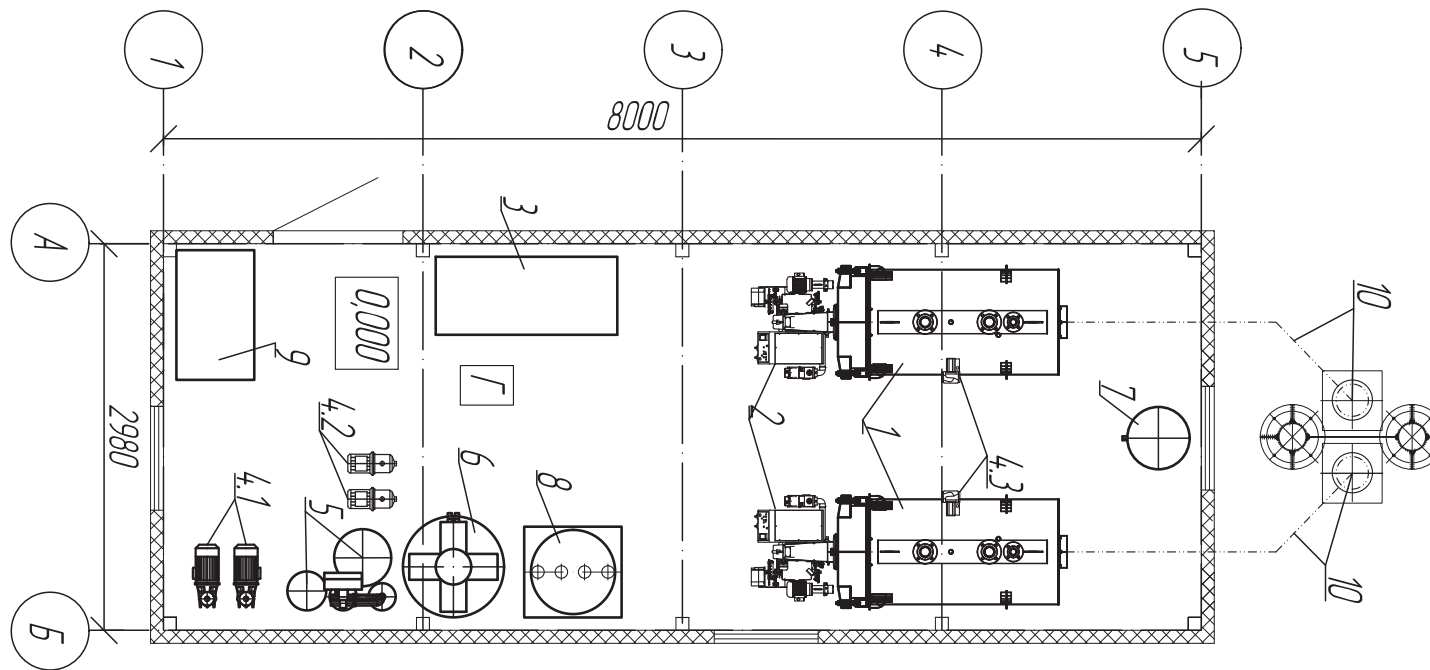
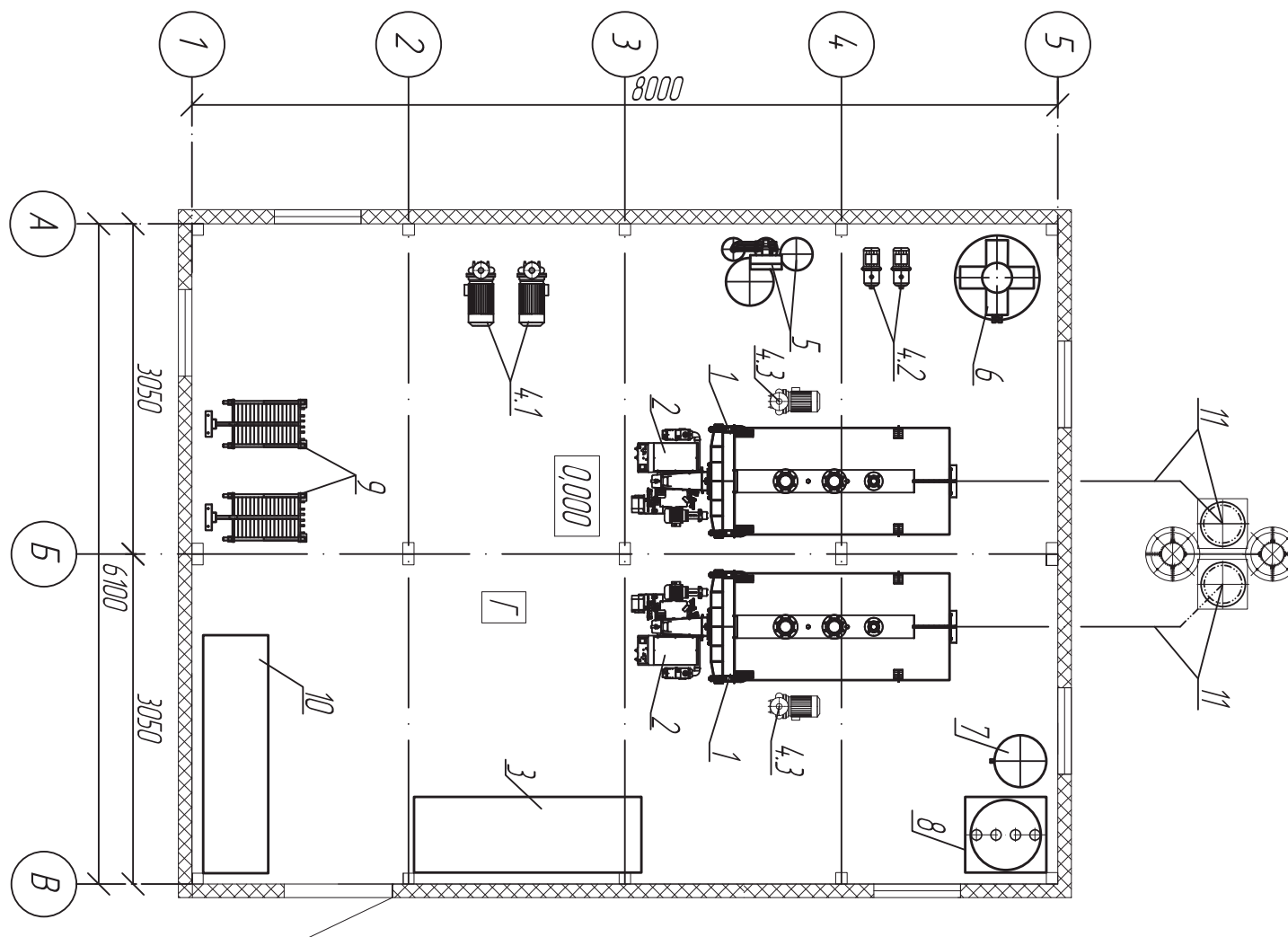


## Блочно-модульные котельные водогрейные тип «МК» мощностью 0,1 - 0,5 МВт



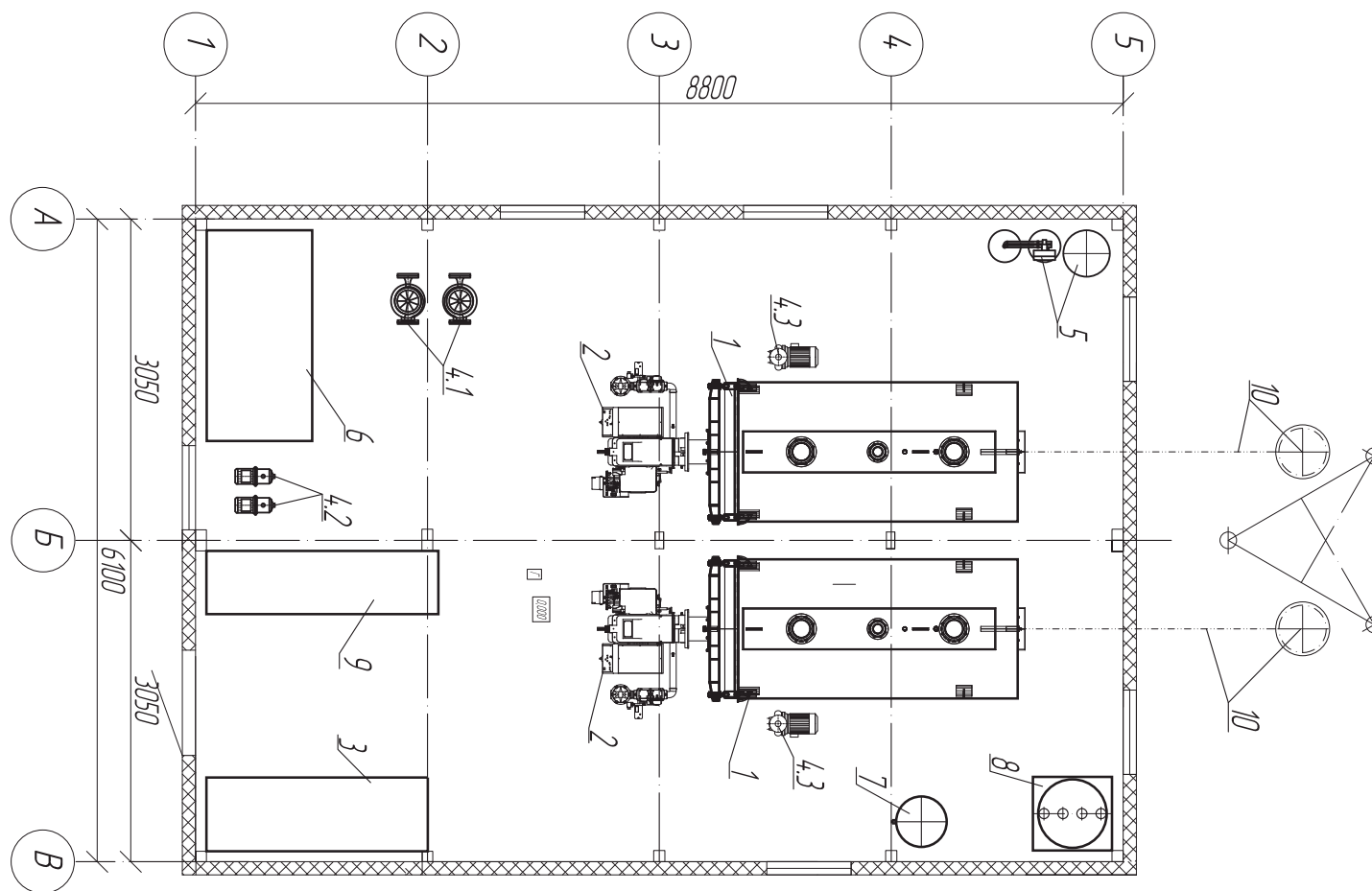
1. Котел водогрейный
2. Горелка
3. Газорегуляционная установка
- 4.1. Насос сетевой
- 4.2. Насос исходной воды
- 4.3. Насос рециркуляции
5. Водоподготовка
6. Бак исходной воды
7. Расширительный бак
8. Бак аварийного топлива
9. Шкаф автоматики, КИП, электрики
10. Дымовая труба

## Блочно-модульные котельные водогрейные тип «МК» мощностью 1,0 - 1,4 МВт



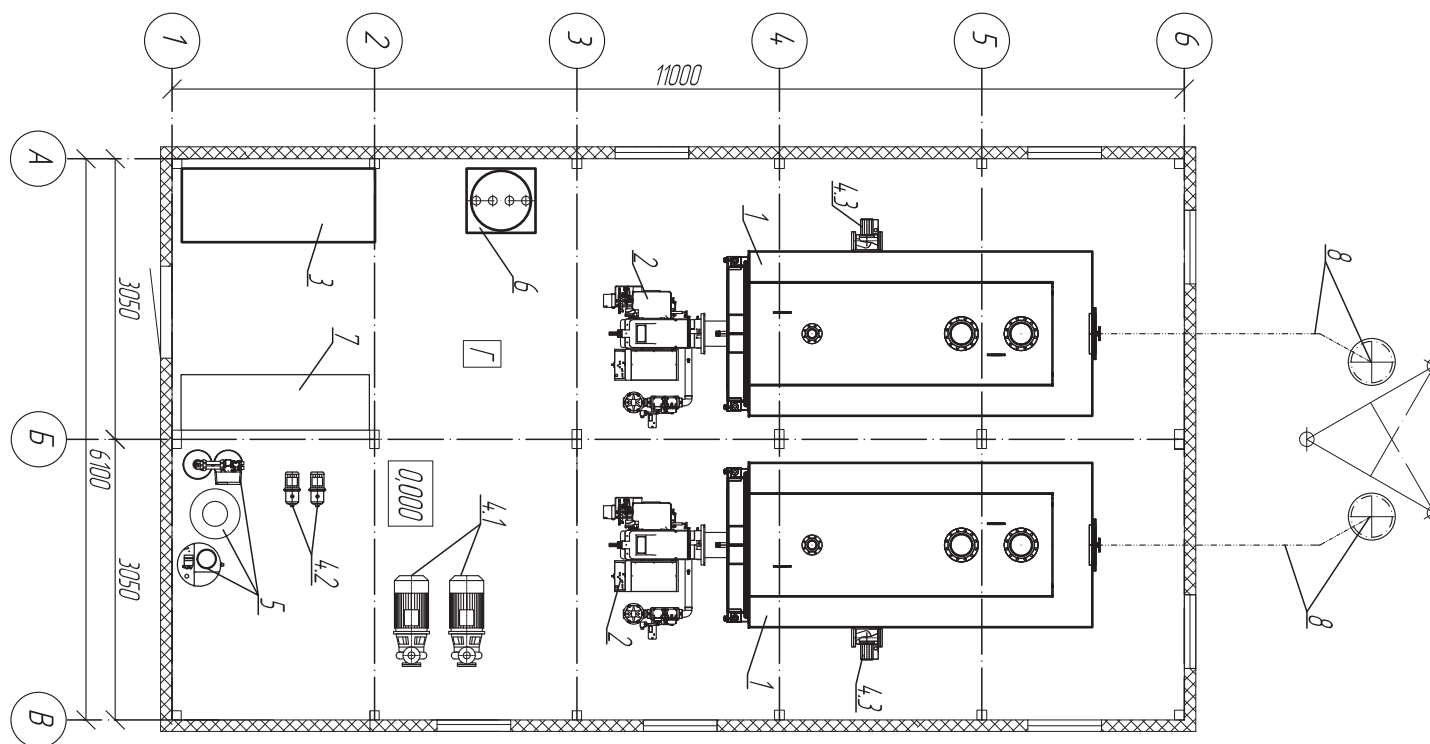
1. Котел водогрейный
2. Горелка
3. Газорегуляторная установка
- 4.1. Насос сетевой
- 4.2. Насос исходной воды
- 4.3. Циркуляционный насос
5. Водоподготовка
6. Бак исходной воды
7. Расширительный бак
8. Бак аварийного топлива
9. Сетевой теплообменник
10. Шкаф автоматики, КИП, электрики
11. Дымовая труба

## Блочно-модульные котельные водогрейные тип «МК» мощностью 2,0 - 3,0 МВт



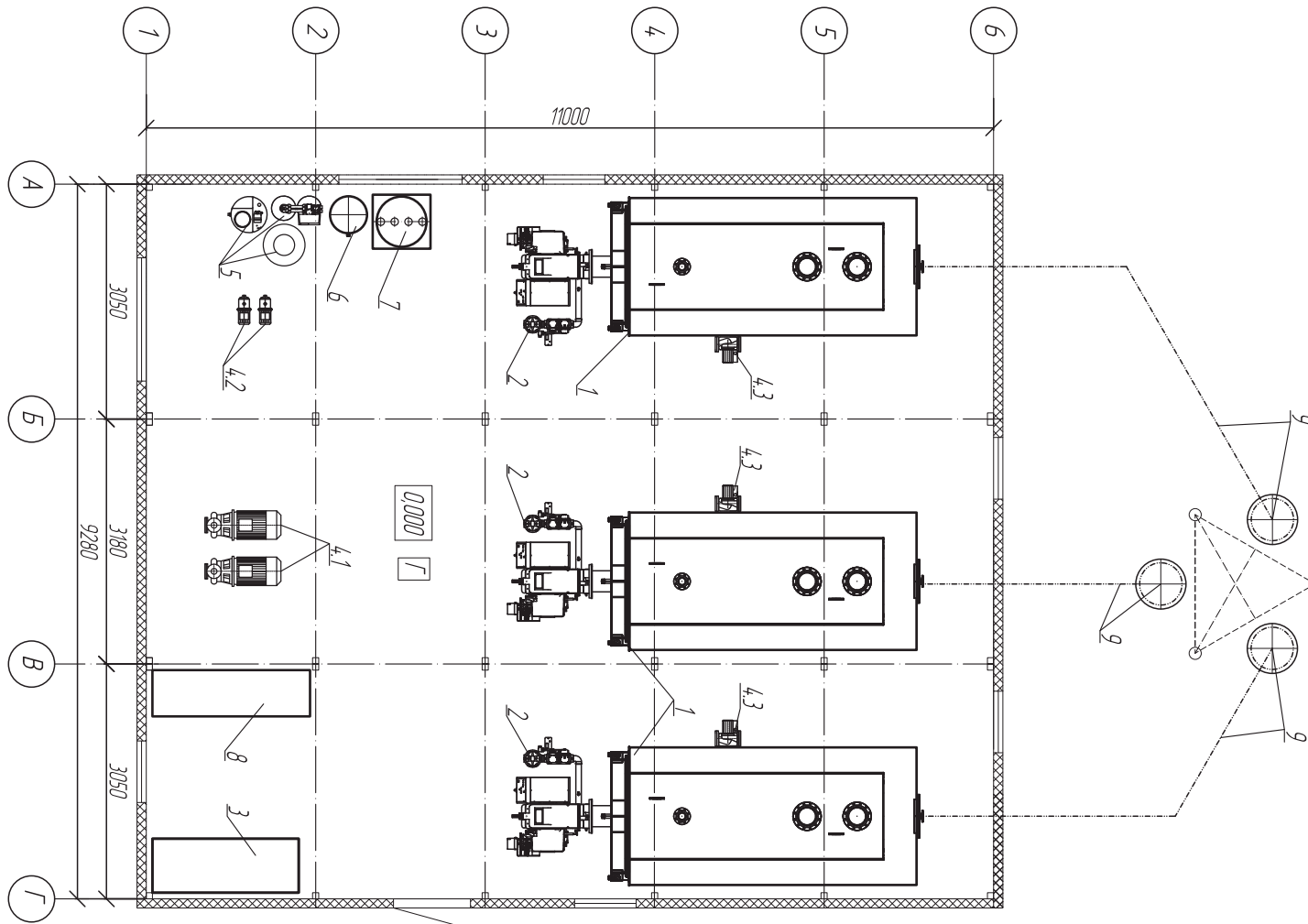
1. Котел водогрейный
2. Горелка
3. Газорегуляционная установка
- 4.1. Насос сетевой
- 4.2. Насос исходной воды
- 4.3. Насос рециркуляции
5. Водоподготовка
6. Бак исходной воды
7. Расширительный бак
8. Бак аварийного топлива
9. Шкаф автоматики, КИП, электрики
10. Дымовая труба

## Блочно-модульные котельные водогрейные тип «МК» мощностью 4,0 - 6,0 МВт



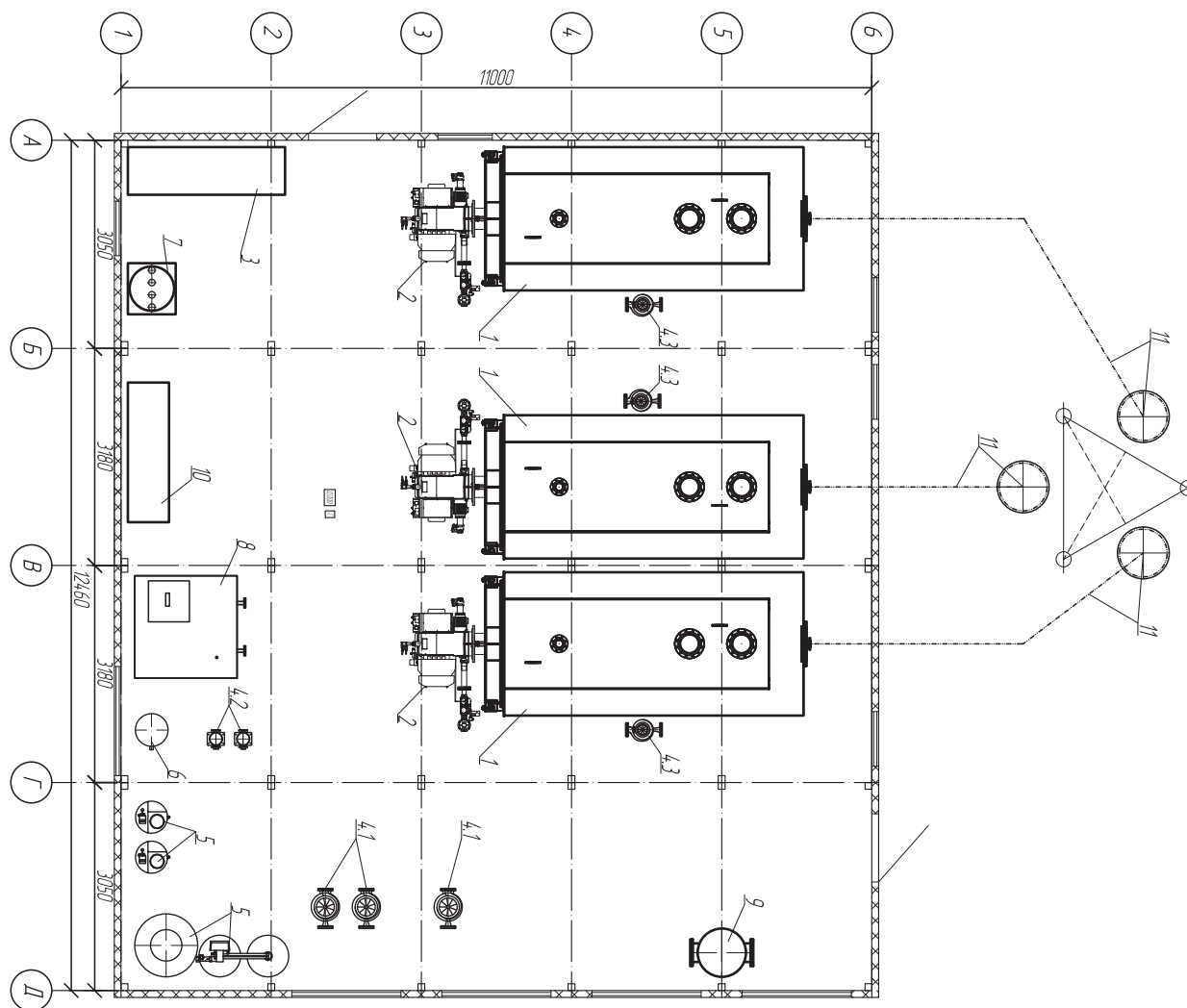
1. Котел водогрейный
2. Горелка
3. Газорегуляторная установка
- 4.1. Насос сетевой
- 4.2. Насос исходной воды
- 4.3. Насос рециркуляции
5. Водоподготовка
6. Бак аварийного топлива
7. Шкаф автоматики, КИП, электрики
8. Дымовая труба

## Блочно-модульные котельные водогрейные тип «МК» мощностью 7,0 - 11,0 МВт



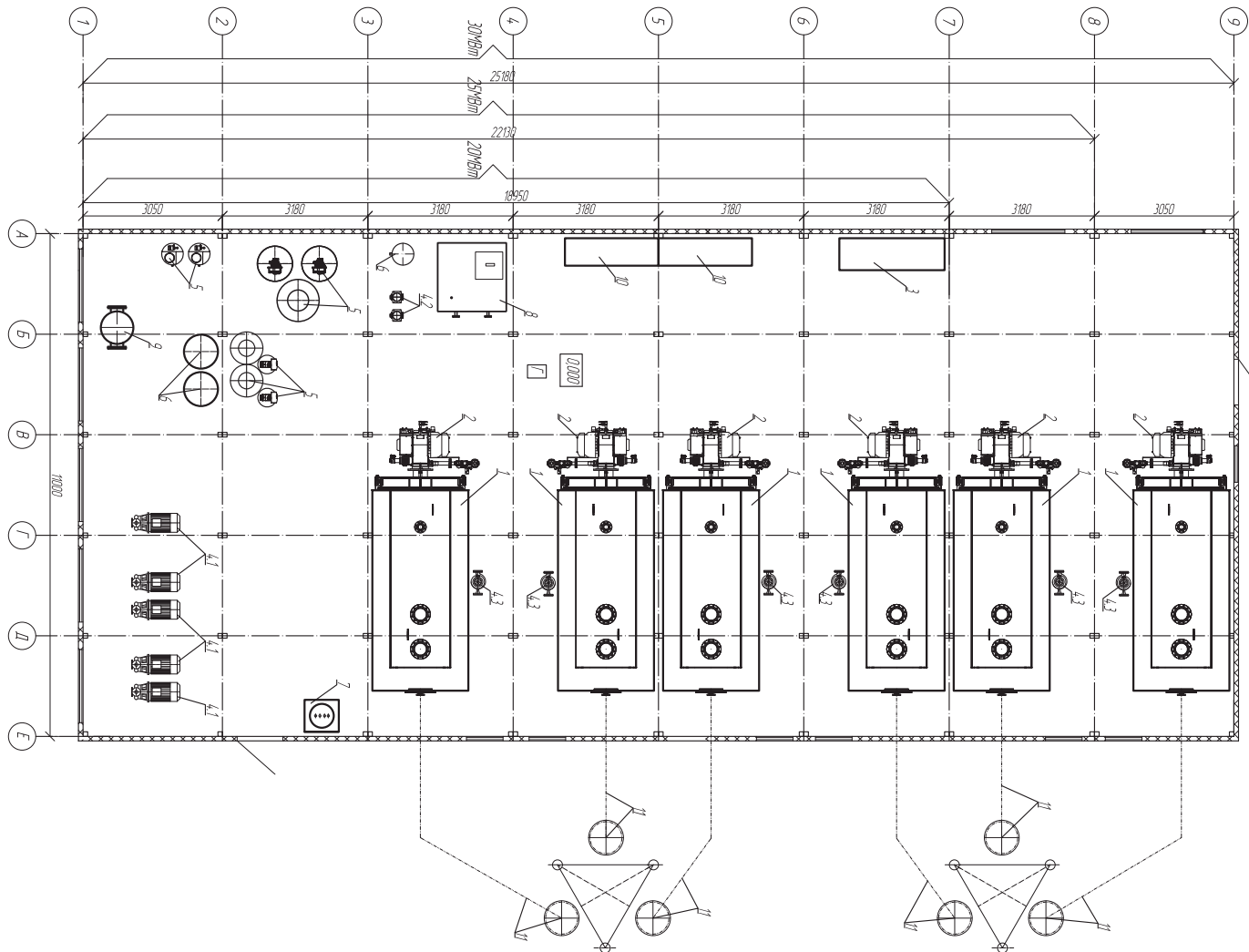
1. Котел водогрейный
2. Горелка
3. Газорегуляторная установка
- 4.1. Насос сетевой
- 4.2. Насос исходной воды
- 4.3. Насос рециркуляции
5. Водоподготовка
6. Расширительный бак
7. Бак аварийного топлива
8. Шкаф автоматики, КИП, электрики
9. Дымовая труба

## Блочно-модульные котельные водогрейные тип «МК» мощностью 12,0 - 15,0 МВт



1. Котел водогрейный
2. Горелка
3. Газорегуляторная установка
- 4.1. Насос сетевой
- 4.2. Насос исходной воды
- 4.3. Циркуляционный насос
5. Водоподготовка
6. Расширительный бак
7. Бак аварийного топлива
8. Бак исходной воды
9. Грязевик
10. Шкаф автоматики, КИП, электрики
11. Дымовая труба

## Блочно-модульные котельные водогрейные тип «МК» мощностью 20,0 - 30,0 МВт



1. Котел водогрейный
2. Горелка
3. Газорегуляторная установка
- 4.1. Насос сетевой
- 4.2. Насос исходной воды
- 4.3. Циркуляционный насос
5. Водоподготовка
6. Расширительный бак
7. Бак аварийного топлива
8. Бак исходной воды
9. Грязевик
10. Шкаф автоматики, КИП, электрики
11. Дымовая труба