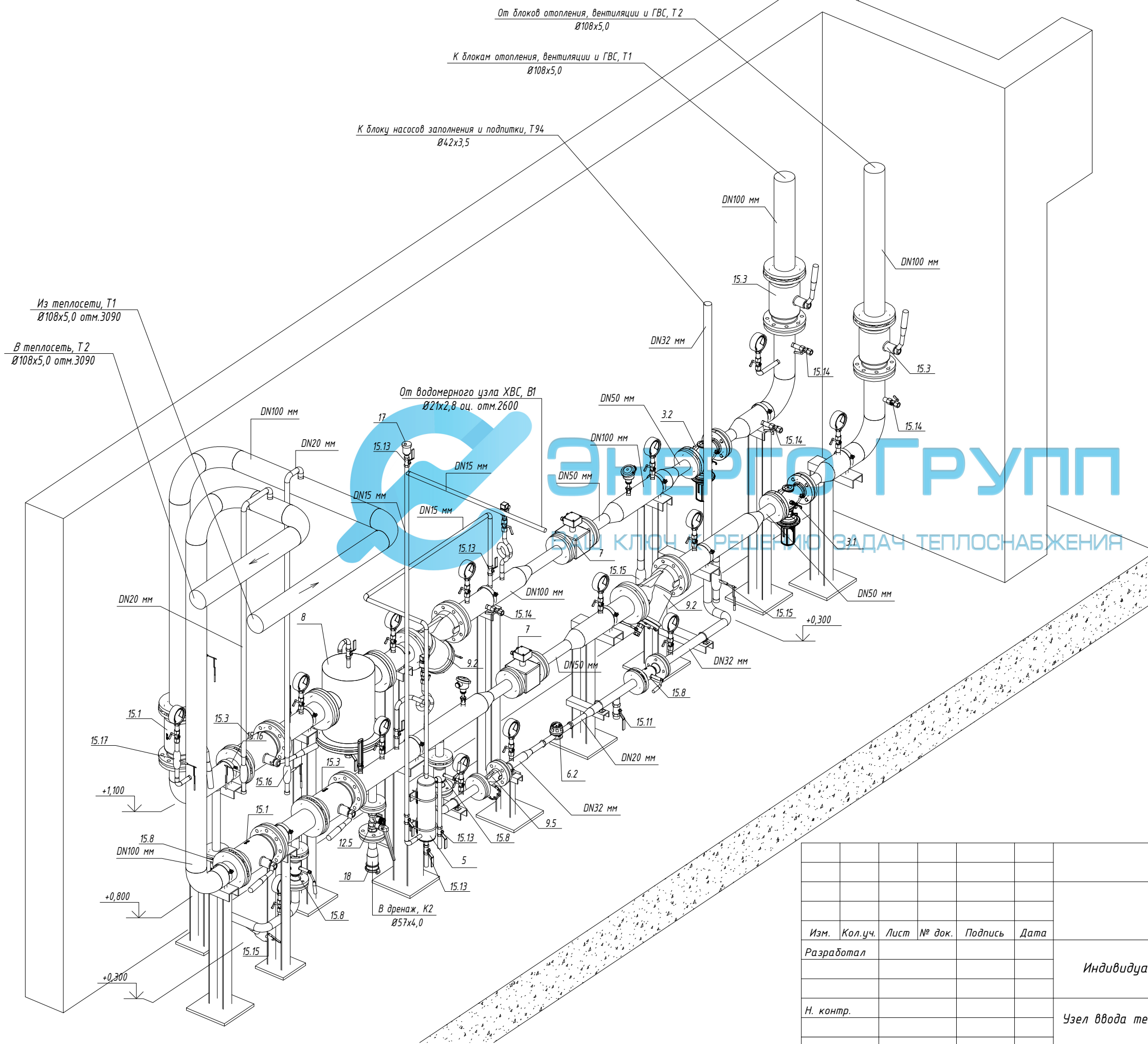


Узел ввода теплосети

АксонOMETрическая схема
М1:20

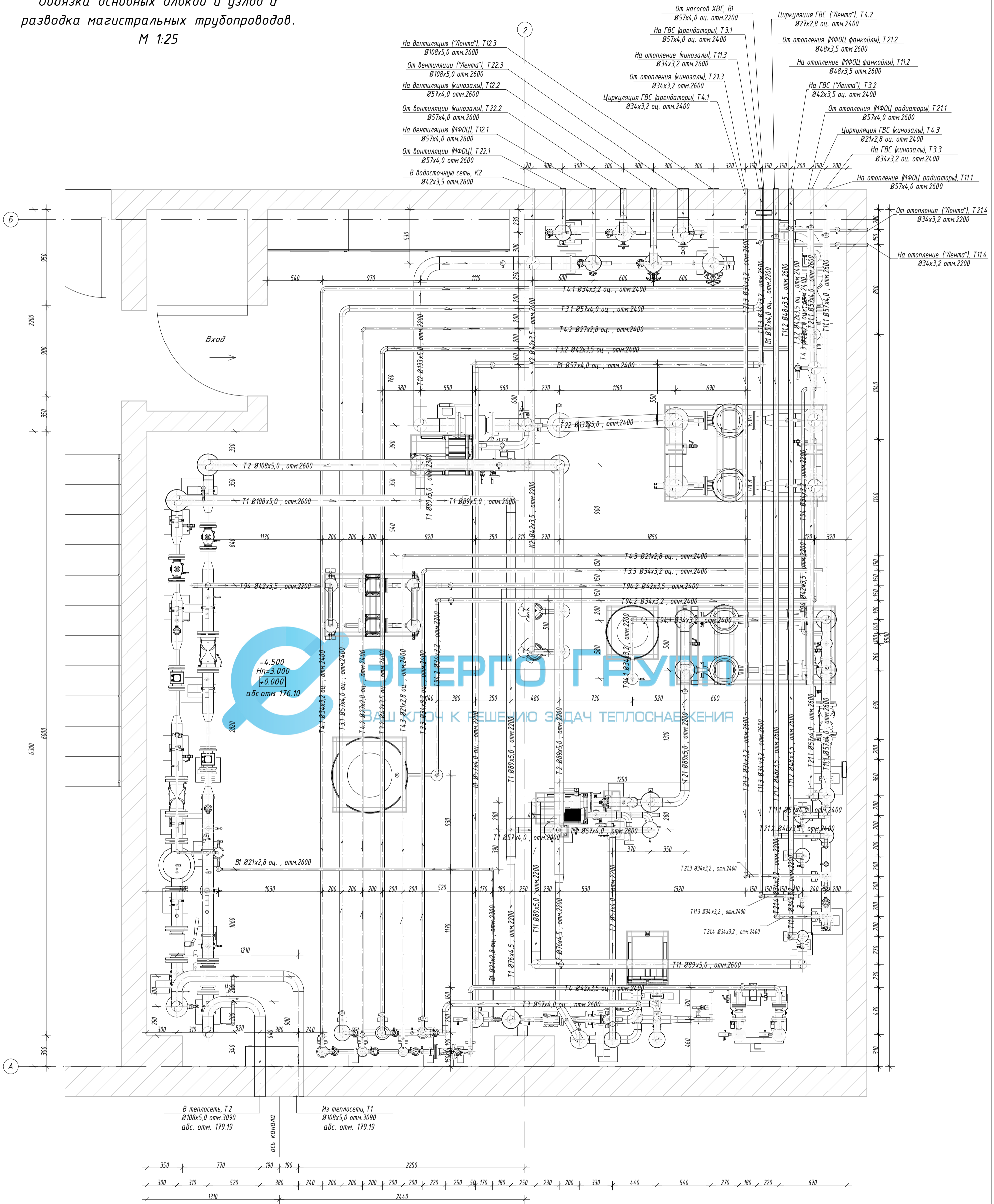


1. Общие данные см. Листы ТМ1 - ТМ10
2. Планы ИТП см. Листы ТМ12, ТМ32
3. Высотные отметки даны по осям трубопроводов относительно отметки чистого пола помещения ИТП и уточняются при монтаже.
4. Трубопроводы проложить с уклоном $i=0,003$, направление уклона показано на плане разводки трубопроводов ИТП. На трубопроводах предусматривается установка:
 - в верхних точках всех трубопроводов - автоматических воздухоотводчиков для выпуска воздуха и шаровых кранов муфтовых Ду15;
 - в низших точках всех трубопроводов для слива воды - шаровых кранов муфтовых Ду25.
5. Крепления трубопроводов выполнить по месту.

Взам. инв. №
Подп. и дата
Инв. № подл.

Изм.	Кол.уч.	Лист	№ док.	Подпись	Дата				
Разработал						Индивидуальный тепловой пункт	Стадия	Лист	Листов
							P	15	
Н. контр.						Узел ввода теплосети. Аксонометрическая схема.			
ГИП									

План ИТП.
Обвязка основных блоков и узлов и
разводка магистральных трубопроводов.
М 1:25



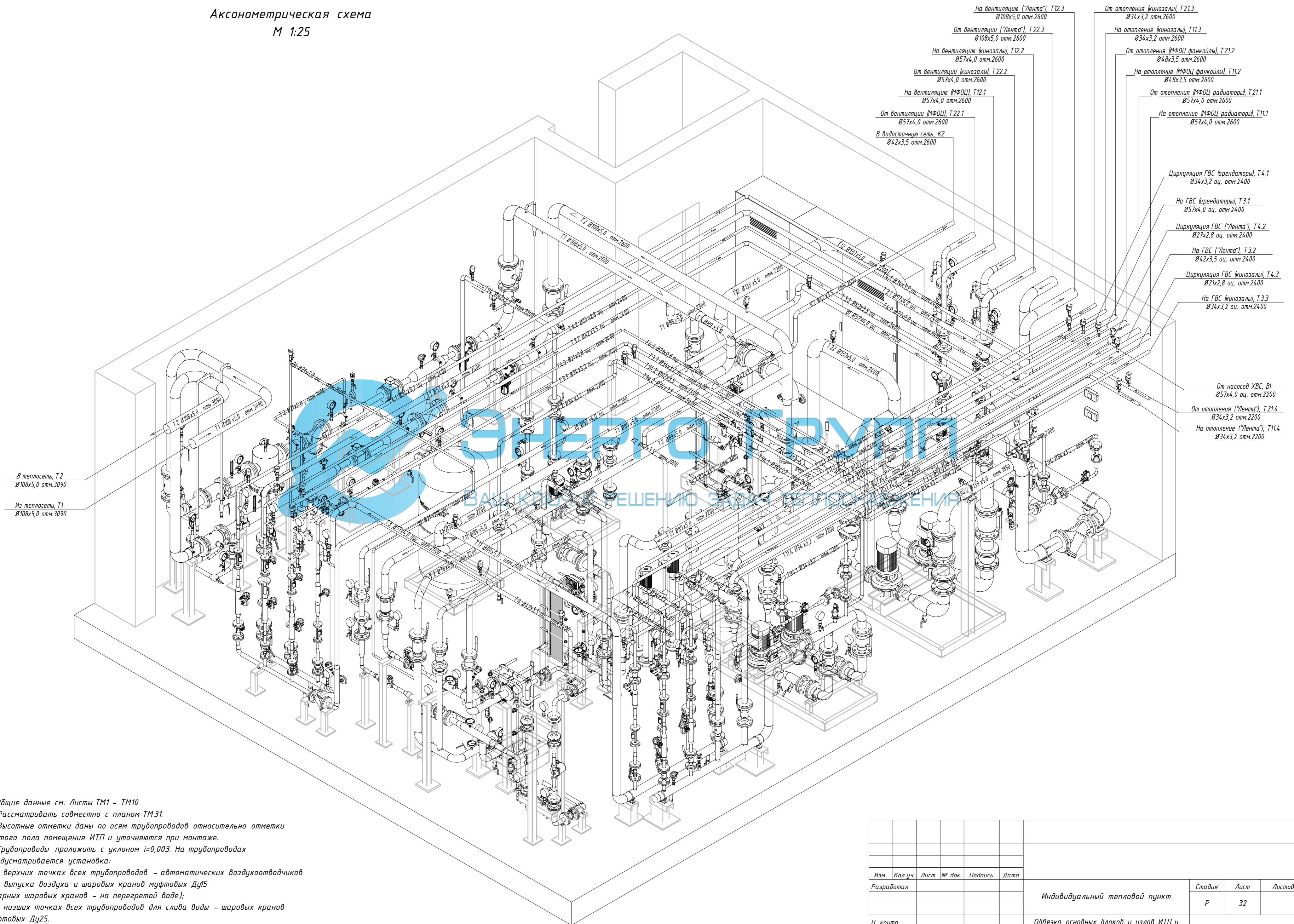
- Общие данные см. Листы ТМ1 - ТМ10
- Рассматривать совместно с планом ТМ12.
- Высотные отметки даны по осям трубопроводов относительно отметки чистого пола помещения ИТП и уточняются при монтаже.
- Трубопроводы проложить с уклоном $i=0,003$. На трубопроводах предусматривается установка:
 - в верхних точках всех трубопроводов - автоматических воздухоотводчиков для выпуска воздуха и шаровых кранов муфтовых Ду15;
 - в низших точках всех трубопроводов для слива воды - шаровых кранов муфтовых Ду25.
- Крепления трубопроводов выполнить по месту.

Изм.	Колуч.	Лист	№ док.	Подпись	Дата
Разработал					
Н. контр.					
ГИП					

Индивидуальный тепловой пункт		
Стадия	Лист	Листов
Р	31	

План ИТП. Обвязка основных блоков и узлов и разводка магистральных трубопроводов.

АксонOMETрическая схема
М 1:25



1. Общие данные см. Листы ТМ1 - ТМ10
2. Рассматривать совместно с планом ТМ31.
3. Высотные отметки даны по осям трубопроводов относительно отметки чистого пола помещения ИТП и уточняются при монтаже.
4. Трубопроводы проложить с уклоном $i=0,003$. На трубопроводах предусматривается установка:
 - в верхних точках всех трубопроводов - автоматических воздухоотводчиков для выпуска воздуха и шаровых кранов муфтовых Ду15 (сварных шаровых кранов - на перегретой воде);
 - в низших точках всех трубопроводов для слива воды - шаровых кранов муфтовых Ду25.
5. Крепления трубопроводов выполнить по месту.

Изм.	Кол.уч.	Лист	№ док.	Подпись	Дата
Разработал					
Н. контр.					
ГИП					

Индивидуальный тепловой пункт		
Стадия	Лист	Листов
Р	32	

Обвязка основных блоков и узлов ИТП и разводка магистральных трубопроводов.
АксонOMETрическая схема.

Формат А2А

Взам. инв. №
Лист и дата
Инв. № подл.